

# EVH

## Condenseur Evaporatif



## PUISSANCE

LA série EVH est conçue, et développée pour répondre à des applications qui demandent un grand rendement énergétique avec un faible coût d'exploitation et un encombrement réduit.  
Compacité optimale de la batterie au sein du condenseur pour minimiser l'encombrement général.

### PUISSANCE :

Les capacités nominales dans le catalogue sont données suivant les conditions nominales suivantes :

- Fluide frigorigène : R22
- Température de condensation : 40°C
- Température d'entrée d'air bulbe humide : 26 °C

### FACTEURS DE CORRECTION DE LA PUISSANCE:

Pour le fluide frigorigène R22 & R134A

Temp.Cond.	Température de la bulbe humide (°C)												
	°C	10	12	14	16	18	19	20	21	22	24	26	28
29	1.12	1.21	1.33	1.48	1.69	1.83	2	2.21	2.49	3.36	-	-	
31	0.99	1.06	1.15	1.26	1.41	1.5	1.61	1.74	1.9	2.36	3.19	-	
33	0.89	0.94	1.01	1.09	1.2	1.26	1.34	1.43	1.53	1.81	2.25	3.04	
35	0.8	0.85	0.9	0.96	1.04	1.09	1.14	1.2	1.27	1.46	1.72	2.14	
37	0.73	0.76	0.81	0.86	0.92	0.95	0.99	1.04	1.09	1.21	1.39	1.64	
39	0.67	0.69	0.73	0.77	0.82	0.84	0.87	0.91	0.94	1.04	1.16	1.32	
41	0.61	0.64	0.66	0.69	0.73	0.75	0.78	0.8	0.83	0.9	0.99	1.1	
43	0.56	0.58	0.61	0.63	0.66	0.68	0.7	0.72	0.74	0.79	0.86	0.94	
45	0.52	0.54	0.56	0.58	0.6	0.62	0.63	0.65	0.67	0.71	0.76	0.82	

Pour R717 (Ammonia)

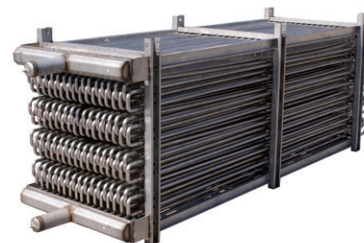
Temp.Cond.	Température de la bulbe humide (°C)												
	°C	10	12	14	16	18	19	20	21	22	24	26	28
29	0.99	1.08	1.18	1.32	1.51	1.63	1.78	1.97	2.21	2.99	-	-	
31	0.88	0.94	1.02	1.12	1.25	1.34	1.43	1.55	1.69	2.1	2.84	-	
33	0.79	0.84	0.9	0.97	1.07	1.13	1.19	1.27	1.36	1.61	2	2.7	
35	0.71	0.75	0.8	0.86	0.93	0.97	1.02	1.07	1.13	1.3	1.53	1.9	
37	0.65	0.68	0.72	0.76	0.82	0.85	0.88	0.92	0.97	1.08	1.23	1.46	
39	0.59	0.62	0.65	0.68	0.73	0.75	0.78	0.81	0.84	0.92	1.03	1.18	
41	0.54	0.57	0.59	0.62	0.65	0.67	0.69	0.72	0.74	0.8	0.88	0.98	
43	0.5	0.52	0.54	0.56	0.59	0.61	0.62	0.64	0.66	0.71	0.77	0.84	
45	0.47	0.48	0.5	0.52	0.54	0.55	0.56	0.58	0.59	0.63	0.68	0.73	

### Structure Et Carrosserie

- Structure autoportée à haute résistance à la corrosion, Peinture double couche avec protection anticorrosion.
- Tôle en acier galvanisée de forte épaisseur.
- visserie en acier inoxydable.

### Batterie

- Batterie interne de condensation en tubes A1 acier inoxydable 304L en standard.
- Compacité optimale de la batterie au sein du condenseur pour minimiser l'encombrement.
- Batterie conçue conformément à la DESP 2014/68/EU et testée sous 30 bar en Usine.



### Ventilateurs

- Axial à rotor extérieur conforme à la norme ERP2015 avec boîte à bornes étanche protection IP54 Class F, équipé de diffuseur pour éviter le recyclage d'air.
- Grille de protection conforme aux normes et protection du moteur par thermo-contact.
- Ø 710mm : 2 vitesses Δ / Y - 400V - 3Ph - 50Hz.
- Variateur de vitesse sur les modèles basses vitesses (conformément à la norme ERP2015) ou utilisation des moteurs EC.

### SEPARATEUR DE GOUTTELETTES

- Séparateurs de gouttelettes constitués de feuilles à quadruple passe, pour garantir une séparation des gouttelettes d'eau contenus dans l'air véhiculé par les ventilateurs
- A base de PVC, les séparateurs de gouttelettes sont à la fois de haute de qualité et de couleur appropriée pour assurer une excellente résistance aux effets environnementaux et aux produits chimiques organique
- L'efficacité de ces éliminateurs est de 99% (à une vitesse d'air nominale de 3 m / s)

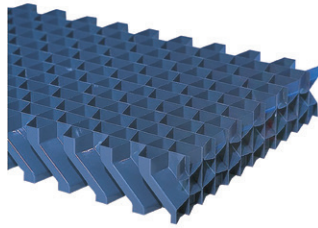


## PUISSANCE

### VOLETS D'ADMISSION D'AIR

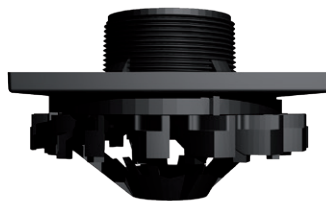
Le volet d'admission d'air est composé d'une série de feuilles ondulées en PVC de haute qualité, permettant:

- Prévention de l'aspiration d'objets d'environnement dans le bassin.
- Élimination de la sortie des gouttelettes d'eau du bassin sur la zone autour du condenseur évaporatif.
- Redressement du flux d'air entrant
- Garder l'eau du bassin dans l'obscurité afin d'empêcher la croissance d'éventuelles algues ou d'autres microorganismes



### SYS ME DE PULVERISATION

- Système de pulvérisation d'eau constitué par un collecteur et des tuyauteries secondaires.
- Buse à débit variable offrant un profile de projection de pulvérisation presque carré.
- L'uniformité du carré de cette buse permet de booster le rendement thermique du condenseur évaporatif de 10% à 20%.



### BASSIN DE RETENTION :

Bassin de récupération d'eau conçu pour faciliter les opérations de nettoyage, une bride de connexion pour le départ d'eau, des connexions de purge, détecteurs de niveaux et d'appoint



### OPTIONS ET VARIANTES

- PA : Moteurs majorés, pression statique 100 Pa
- EC : Moteur EC
- EL : Armoire électrique
- A2 : tube en acier inoxydable 316L
- RP : Pompe redondante

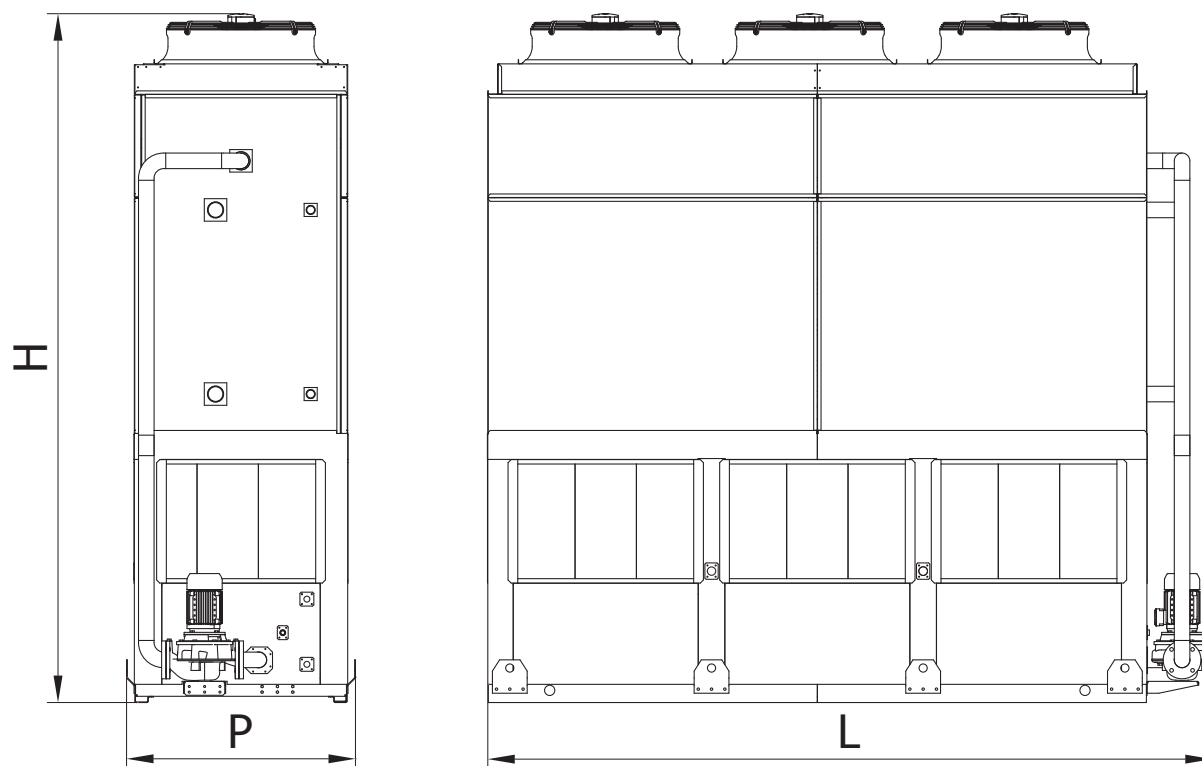
Modèles	Surface	Volume Interne	Puissance	Débit d'eau	Débit d'air	Eau Evaporée	Moto ventilateurs		Pompe	Dimension (mm)			Poids Brut
	m <sup>2</sup>	L	KW	m <sup>3</sup> /h	m <sup>3</sup> /h	kg/h	Nb x Ø	KW	KW	L	P	H	Kg
EVH 47S	17,7	83,7	123,3	8,2	17241	154	1 x 710	1 x 2,83	0,55	1550	1125	3200	750
EVH 61S	22,1	104,6	157,5	10,3	16943	195,9	1 x 710	1 x 2,83	0,55	1550	1125	3400	850
EVH 72S	26,5	125,5	187,9	12,3	16571	233,6	1 x 710	1 x 2,83	0,55	1550	1125	3600	950
EVH 117S	35,4	167,3	305,1	16,4	34471	380,9	2 x 710	2 x 2,83	0,75	2550	1125	3200	1300
EVH 143S	44,2	209,2	371,7	20,5	33689	463,9	2 x 710	2 x 2,83	0,75	2550	1125	3400	1450
EVH 156S	53,1	251	429,6	24,6	32959	585,8	2 x 710	2 x 2,83	0,75	2550	1125	3600	1600
EVH 187S	53,1	251	486,5	24,6	51737	607,4	3 x 710	3 x 2,83	0,75	3550	1125	3200	2000
EVH 223S	66,4	313,8	579,1	30,8	50561	722,6	3 x 710	3 x 2,83	1,1	3550	1125	3400	2200
EVH 252S	79,6	376,5	654,4	36,9	49463	816,2	3 x 710	3 x 2,83	1,1	3550	1125	3600	2400
EVH 253S	70,8	334,7	657,2	32,8	69103	820,4	4 x 710	4 x 2,83	1,1	4550	1125	3200	3200
EVH 294S	88,5	418,4	763,2	41	67527	952,3	4 x 710	4 x 2,83	1,1	4550	1125	3400	3400
EVH 323S	106,2	502	840,6	49,2	66057	1048,6	4 x 710	4 x 2,83	1,5	4550	1125	3600	3600
EVH 311S	88,5	418,4	807,7	41	86354	1008,3	5 x 710	5 x 2,83	1,5	5550	1125	3200	3800
EVH 351S	110,6	523	911,9	51,3	84385	1138,1	5 x 710	5 x 2,83	1,5	5550	1125	3400	4000
EVH 375S	132,7	627,6	976,2	61,5	82549	1218	5 x 710	5 x 2,83	1,5	5550	1125	3600	4200

Modèles	Surface	Volume Interne	Puissance	Débit d'eau	Débit d'air	Eau Evaporée	Moto ventilateurs		Pompe	Dimension (mm)			Poids Brut
	m <sup>2</sup>	L	KW	m <sup>3</sup> /h	m <sup>3</sup> /h	kg/h	Nb x Ø	KW	KW	L	P	H	Kg
EVH 235D	70,8	334,7	610,2	32,8	68943	761,9	4 x 710	4 x 2,83	2 x 0,75	2550	2200	3200	2400
EVH 286D	88,5	418,4	743,5	41	64378	927,9	4 x 710	4 x 2,83	2 x 0,75	2550	2200	3400	2800
EVH 330D	106,2	502	859,1	49,2	65919	1071,6	4 x 710	4 x 2,83	2 x 0,75	2550	2200	3600	3150
EVH 374D	106,2	502	973	49,2	103474	1214,7	6 x 710	6 x 2,83	2 x 0,75	3550	2200	3200	3800
EVH 445D	132,7	627,6	1158,1	61,5	101123	1445,1	6 x 710	6 x 2,83	2 x 1,1	3550	2200	3400	4200
EVH 503D	159,2	753,1	1308,7	73,8	98927	1632,3	6 x 710	6 x 2,83	2 x 1,1	3550	2200	3600	4600
EVH 506D	141,5	669,4	1314,3	65,6	138207	1640,7	8 x 710	8 x 2,83	2 x 1,1	4550	2200	3200	6000
EVH 587D	176,9	836,7	1526,4	82	135053	1904,7	8 x 710	8 x 2,83	2 x 1,1	4550	2200	3400	6300
EVH 647D	212,3	1004,1	1681,2	98,4	132113	2097,2	8 x 710	8 x 2,83	2 x 1,5	4550	2200	3600	7000
EVH 621D	176,9	836,7	1615,3	82	172708	2016,6	10 x 710	10 x 2,83	2 x 1,5	5550	2200	3200	7400
EVH 701D	221,2	1045,9	1823,9	102,5	168770	2276,1	10 x 710	10 x 2,83	2 x 1,5	5550	2200	3400	7800
EVH 751D	265,4	1255,1	1952,4	123	165098	2435,9	10 x 710	10 x 2,83	2 x 1,5	5550	2200	3600	8100

**NOMENCLATURE**
**EVH**
**223**
**S**
**Série Condenseur Evaporatif**
**Puissance du Modèle**
**S : Simple**
**D : Double**

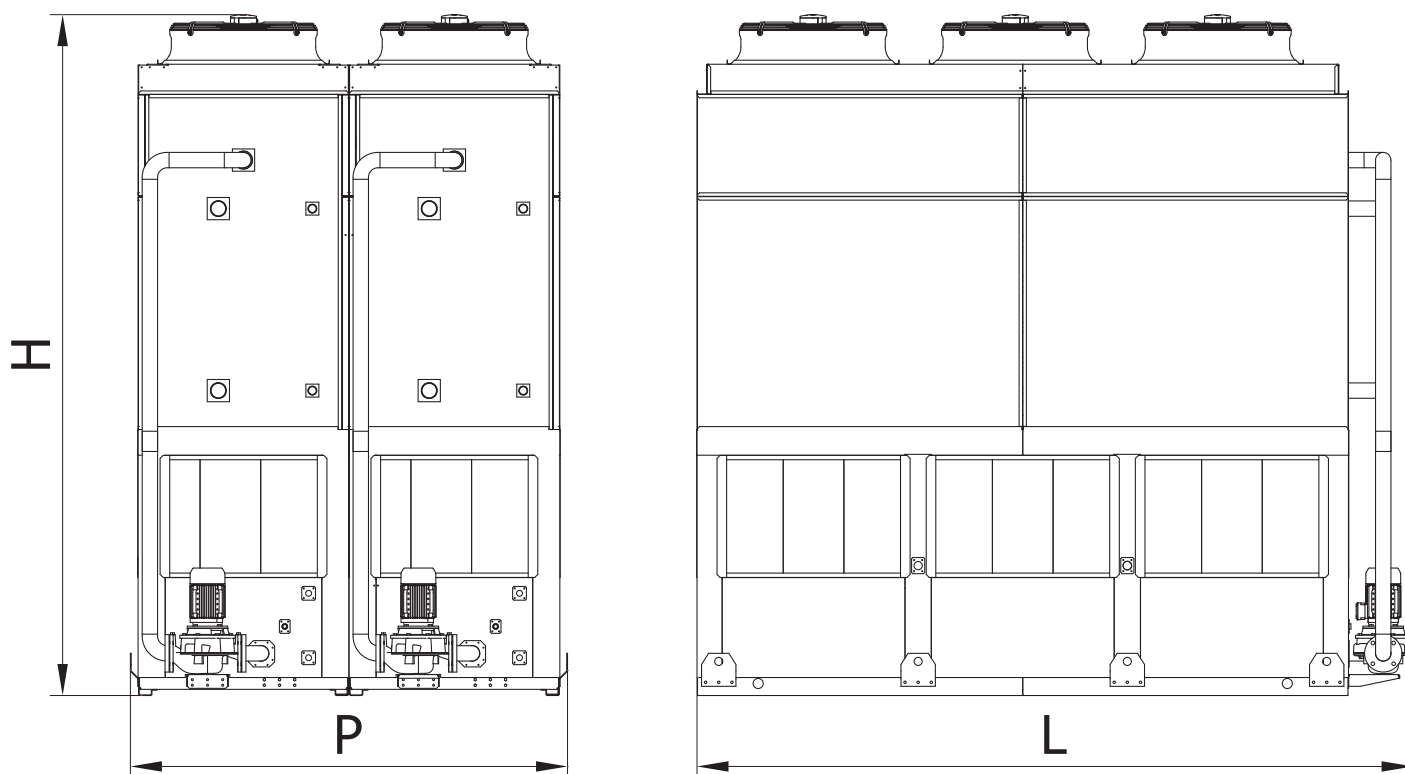
EVH\_S

PLANS



EVH\_D

PLANS

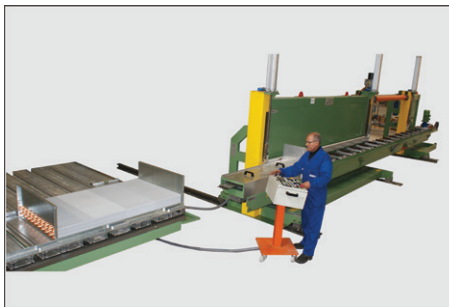
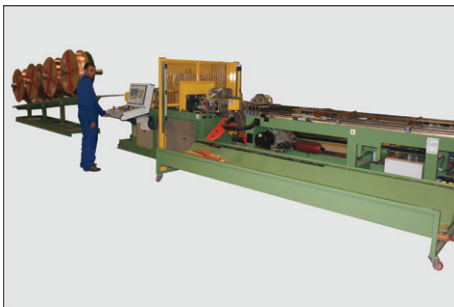
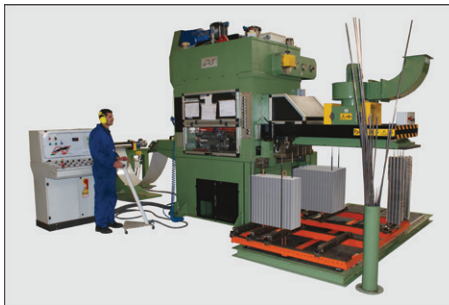




## NOTES

A large area of the page is filled with a grid of small dots, intended for handwritten notes.

# INNOVATIVE SOLUTIONS FOR REFRIGERATION SOLUTIONS INNOVANTES POUR LA RÉFRIGÉRATION



LOCAL DISTRIBUTOR / DISTRIBUTEUR LOCAL :