



## PlantWatchPRO

Surveillance et optimisation  
des machines



# Touch, le nouveau concept de surveillance

CAREL, leader du marché HVAC/R propose une nouvelle solution pour la surveillance et la supervision de la machine.

Système de surveillance, de contrôle et d'optimisation pour

- petits et moyens supermarchés;
- cellules de stockage;
- chaîne de restaurants;
- stations-service;
- rénovation;

PlantWatchPRO offre un nouveau design pour répondre au mieux aux besoins des applications découlant des installations de petites-moyennes dimensions. Des performances plus poussées au niveau logiciel associées au nouvel écran à 65000 couleurs offrent à l'utilisateur un nouvel outil puissant pour la surveillance et la gestion. Compact et polyvalent, il permet aux différents acteurs tels que les installateurs, les agents de maintenance et les responsables de magasin, de contrôler et d'optimiser les équipements de refroidissement et de climatisation.

PlantWatchPRO est l'outil idéal pour l'enregistrement de la température dans le respect de la procédure HACCP avec la possibilité d'exporter ou d'envoyer par email des rapports dans différents formats. Associé à la solution CAREL rTMSE Wireless c'est le produit de rénovation le plus rapide pour le contrôle de la température. Un graphisme attrayant et des menus organisés de manière intuitive simplifient son utilisation et sa configuration. L'accès à distance, grâce à son interface Internet, disponible soit par PC soit par smartphone ou tablette, permet à l'utilisateur muni des outils appropriés d'effectuer des modifications aux paramètres de la machine pour des interventions telles que maintenance ou optimisation.

PlantWatchPRO est proposé en deux versions:

- Panneau: idéal pour une installation dans des locaux techniques à l'intérieur de tableaux électriques déjà présents ou installés ad hoc;
- mural: idéal pour une installation dans une pièce, comme un bureau ou une salle de contrôle.



Affichage sur tablette



## Wide

Toutes les informations sont disponibles grâce au nouvel affichage 7 pouces, d'un simple clic. Utilisable sur PC, Smartphone ou Tablette.



## Protocoles

Intégration et gestion d'outils de tierces parties grâce au protocole Modbus.



## Web

Facile à connecter sur Intranet / Internet et fonction de serveur Web.

# Contrôle total de la machine: Mise en service, services, rapports et énergie savings

L'expérience et la connaissance de Carel dans le secteur HVAC/R permettent de développer des solutions de plus en plus innovantes et technologiquement avancées pour les applications de supervision et de contrôle.

La **Mise en Service** est l'une des activités les plus coûteuses pour le démarrage d'un système.

Avoir à disposition un outil qui simplifie et qui réduit le temps de la mise en service d'une machine est primordial.

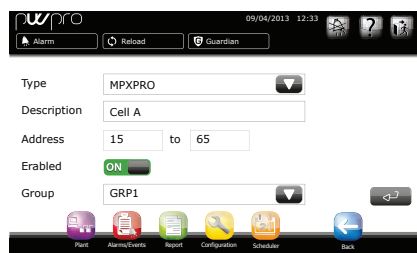
PlantWatchPRO grâce à son interface intuitive et à certaines fonctions dédiées telles que la création multi-machines et la diffusion de paramètres rend la première configuration de la machine à la fois simple, rapide et sûre.

PlantWatchPRO est la solution idéale pour les activités de **Services** accessible directement grâce à l'utilisation de son écran 7 pouces à distance à l'aide d'une connexion à son interface internet.

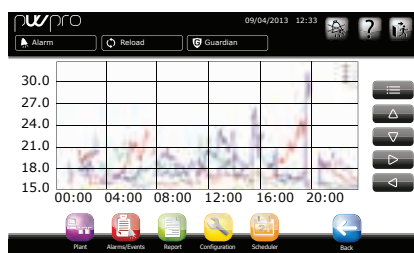
Le moteur de la gestion des règles permet de notifier grâce à des outils tels que les e-mail/SMS toutes les alertes de la machine en fonction de leur priorité et de l'intervalle de temps.

Possibilité de programmer grâce au Planificateur des actions telles que l'allumage, l'extinction de l'éclairage ou le dégivrage.

La possibilité d'exploiter des graphiques permet l'analyse des conditions d'installation afin d'identifier toute situation de dysfonctionnement et, en conséquence, d'intervenir pour ramener le système aux conditions optimales. La sauvegarde de l'historique des températures ou des données telles que la consommation d'énergie ou les paramètres critiques de la machine permet de générer des **rapports** sur requête téléchargeable grâce à un support USB ou automatiques par mail. de certification comme la conformité aux procédures de HACCP.



Configuration machine



Graphique



Page de connexion



Clavier

Device	Alarm
pCO 1	High Temperature Alarm
pCO 2	High Temperature Alarm
pCO 3	Low Temperature Alarm
pCO 4	General Alarm
pCO 5	Alarm

Liste alertes

Device	Variable	Value
MPXPRO 1	Variable 1	2° C
	Variable 2	5° C
MPXPRO 2	Variable 1	-6° C
	Variable 2	4° C
MPXPRO 3	Variable 1	2° C

Page principale



## Service

Accès à tous les paramètres machine. Modification autorisée en fonction du profil d'accès. Trouble shooting grâce aux fonctions de Graphique.



## Qualité des aliments

Gestion alarmes et mémorisation des données critiques selon les normes de la réglementation en vigueur.



## Economies d'énergie

Floating Suction - Smooth Line .  
Nouvel algorithme pour augmenter l'efficacité de l'évaporateur en fonction de la requête de froid de la vitrine.

# Solution souple pour différents types d'application

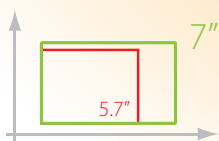
L'interface internet permet la surveillance et la configuration complètes de la machine grâce à une simple connexion internet par navigateur, smartphone ou tablette



Cold rooms  
 Restaurant  
 Petrol station  
 Express store  
 C-store  
 Hard discount  
 Warehouses  
 Retrofit

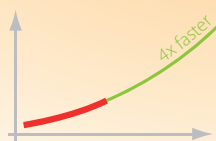


Amélioration



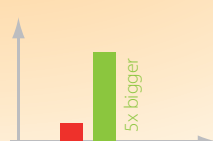
#### Affichage

- Nouvel écran tactile 7"
- 800 x 480 WVGA
- 65.000 couleurs



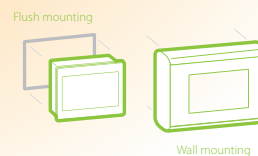
#### Performances

- Nouvelle CPU
- 4 fois plus puissante



#### Mémoire

- Historique de plus de 500 variables
- Capacité 5 fois plus importante



#### Installation

- Version panneau pour tableaux électriques
- Version murale pour pièces et bureaux

## Headquarters ITALY

**CAREL INDUSTRIES HQs**  
 Via dell'Industria, 11  
 35020 Brugine - Padova (Italy)  
 Tel. (+39) 0499 716611  
 Fax (+39) 0499 716600  
 carel@carel.com

## Sales organization

CAREL Asia - [www.carel.com](http://www.carel.com)  
 CAREL Australia - [www.carel.com.au](http://www.carel.com.au)  
 CAREL China - [www.carel-china.com](http://www.carel-china.com)  
 CAREL Deutschland - [www.carel.de](http://www.carel.de)  
 CAREL France - [www.carelfrence.fr](http://www.carelfrence.fr)  
 CAREL HVAC&R Korea - [www.carel.com](http://www.carel.com)  
 CAREL Iberica - [www.carel.es](http://www.carel.es)

CAREL India - [www.carel.in](http://www.carel.in)  
 CAREL Nordic AB - [www.carel.com](http://www.carel.com)  
 CAREL Russia - [www.carelrossia.com](http://www.carelrossia.com)  
 CAREL South Africa - [www.carelcontrols.co.za](http://www.carelcontrols.co.za)  
 CAREL Sud America - [www.carel.com.br](http://www.carel.com.br)  
 CAREL U.K. - [www.careluuk.co.uk](http://www.careluuk.co.uk)  
 CAREL U.S.A. - [www.carelnusa.com](http://www.carelnusa.com)

## Affiliates

CAREL Czech & Slovakia - [www.carel-cz.cz](http://www.carel-cz.cz)  
 CAREL Ireland - [www.carel.com](http://www.carel.com)  
 CAREL Japan Co., Ltd. - [www.carel-japan.com](http://www.carel-japan.com)  
 CAREL Korea (for retail market) - [www.carel.co.kr](http://www.carel.co.kr)  
 CAREL Mexicana S de RL de CV - [www.carel.mx](http://www.carel.mx)  
 CAREL Thailand - [www.carel.co.th](http://www.carel.co.th)  
 CAREL Turkey - [www.carel.com.tr](http://www.carel.com.tr)